

Direction générale BÉNÉDICTE BURTON

**DIRECTION BÂTIMENT /
ÉTUDES ET PROJET**

CHRISTIAN ROZET

Bâtiment

Dotation

Statistiques

Relations
extérieures

**DIRECTION COMMUNICATION ET
RELATIONS ÉTUDIANTS**

VÉRONIQUE PADOAN

Communication

Étudiants

FSE

Inscriptions

Réorganisation
administrative

**DIRECTION
FINANCES**

GENEVIÈVE PAUL

Budgets

Comptabilité

**DIRECTION
INFORMATIQUE /
PLANNING**

VALÉRY BERCKMANS

Adesoft

Infrastructure
IT

Programmation

Support

**DIRECTION
RESSOURCES
HUMAINES**

SYLVIE MATIS

Non chargés
de cours

Profs E

Profs L

PRÉVENTION
LUC SCOHIER

SERVICE ACHATS
DELPHINE AMEYE

**DIRECTION PÉDAGOGIE
COURS ÉCONOMIQUES /
QUALITÉ**

BRUNO CHARLIER

C2D / HG
Compl.
CESS

Propéd. /
cours
préparatoires

BES Web
Developer

Bacs
Assur. / Info. /
Com. Ext. / RP

Soins de
Santé

Qualité

**DIRECTION
PÉDAGOGIE COURS
ÉCONOMIQUES**

BENOÎT STOFFEN

TIC

TI / TECO /
TEP

GEBA

Bacs
Compta. /
Vente

Spécialisation
Exp. compt. et
fisc.

Validation des
compétences

CEFORA

Langues
transversales

**DIRECTION
PÉDAGOGIE
COURS DE LANGUES /
ACCUEIL**

FLORENCE VERBANCK

Langues
étrangères

Certification
externe

Langues
transversales

Accueil

**COORDINATION
PÉDAGOGIQUE**

Directions
pédagogiques

Conseil &
Accompagnement
Pédagogique

Aide à la
réussite

Enseignement
inclusif

EPFC
Organigramme
2019-2020

D'ici juin 2022, l'EPFC sera le partenaire naturel
à Bruxelles pour un enseignement innovant
à dimension humaine.

DÉPARTEMENTS

BÂTIMENT

BATIMENTS@EPFC.EU

CE DÉPARTEMENT A DANS SES ATTRIBUTIONS :

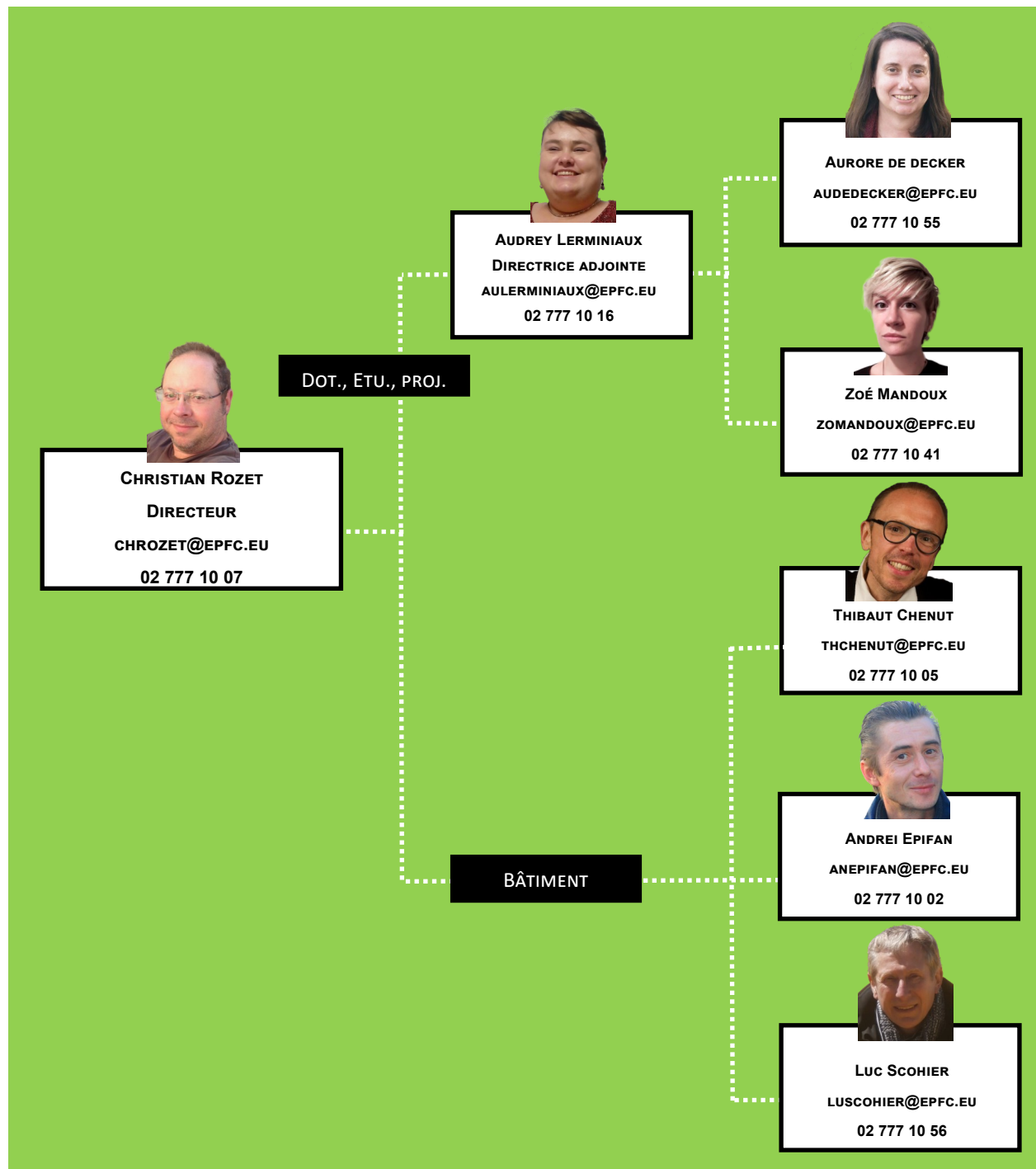
- LA GESTION ADMINISTRATIVE ET TECHNIQUE
- LA SÉCURITÉ
- L'ENTRETIEN ET LE NETTOYAGE
- LES TRAVAUX ET LES RÉPARATIONS
- LA GESTION DES CLÉS ET DES ACCÈS PARKING

DOTATIONS, ETUDES ET PROJETS

DOTATION@EPFC.EU

CE DÉPARTEMENT A DANS SES ATTRIBUTIONS :

- LA GESTION DE LA DOTATION ET DES INTERVENTIONS EXTÉRIEURES
- LE PILOTAGE DU CONTENU DU CATALOGUE DE FORMATIONS
- LES ENQUÊTES, STATISTIQUES ET ANALYSE DE DONNÉES
- LES RELATIONS EXTÉRIEURES



DÉPARTEMENT COMMUNICATION ET RELATIONS ETUDIANTS

COMMUNICATION@EPFC.EU

INSCRIPTIONS@EPFC.EU

ETUDIANTS@EPFC.EU

CE DÉPARTEMENT A DANS SES ATTRIBUTIONS :

- LA COMMUNICATION INTERNE ET EXTERNE
- LES INSCRIPTIONS ET LA GESTION DES DOSSIERS ÉTUDIANTS
- LA JUSTIFICATION DES FONDS EUROPÉENS (FSE)
- LA GESTION DES LISTES DE PRÉSENCES ET DES 1^{ERS} ET 5^E 10^E
- LA RÉORGANISATION ADMINISTRATIVE DES DÉPARTEMENTS PÉDAGOGIQUES

EPT : EXPERT PÉDAGOGIQUE ET TECHNIQUE



DÉPARTEMENT INFORMATIQUE ET PLANNING

SUPPORT@EPFC.EU

02 777 96 60

CE DÉPARTEMENT A DANS SES ATTRIBUTIONS :

- LES PROGRAMMES EPFC
- LA PROGRAMMATION WEB (SITE, EXTRANET, MOODLE...)
- LA GESTION DES SERVEURS
- L'AIDE AUX UTILISATEURS : GESTION DES PROBLÈMES ET TRANSMISSION D'INFORMATIONS
- LA GESTION DES LOCAUX : ADESOFT

PTP : PROGRAMME DE TRANSITION PROFESSIONNELLE



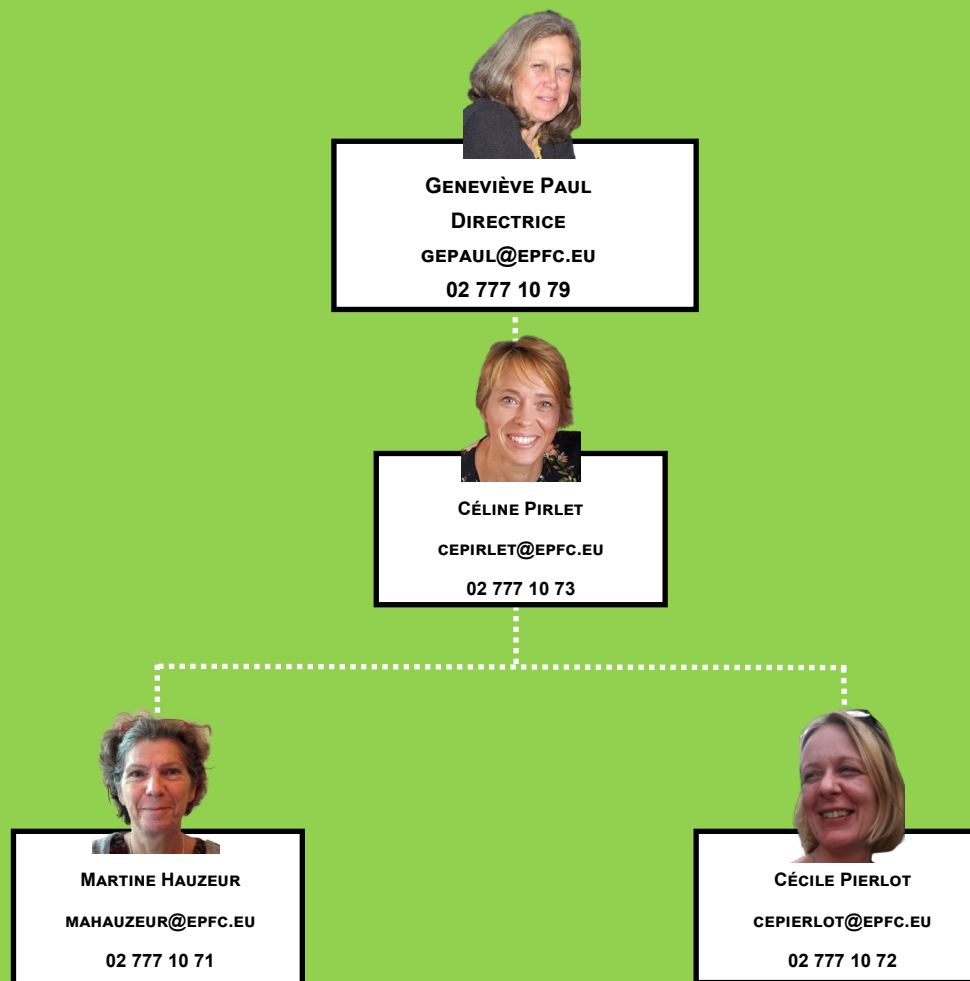
DÉPARTEMENT

FINANCES

FINANCES@EPFC.EU

CE DÉPARTEMENT A DANS SES ATTRIBUTIONS :

- LE BUDGET, ÉLABORATION ET SUIVI :
ÉTATS FINANCIERS MENSUELS ET SEMESTRIELS
- LA COMPTABILITÉ ET LES COMPTES ANNUELS
DE L'ASBL
- LA COMPTABILITÉ DE PROMOFOR ASBL
- LA FISCALITÉ DE L'ASBL
- LE SUIVI FINANCIER DE CERTAINS ÉTUDIANTS
 - REMBOURSEMENTS ET SUPPLÉMENTS
 - EXONÉRATIONS ACTIRIS ET FOREM
 - PAIEMENTS ÉCHELONNÉS
 - LISTE DES ÉTUDIANTS ÉTRANGERS HORS UE
 - REGISTRE DES DROITS D'INSCRIPTIONS
CONSTATÉS
- LES DOSSIERS RELATIFS AUX SUBVENTIONS
 - DE FONCTIONNEMENT
 - DISCRIMINATION POSITIVE
 - AUTRES (ACS - PTP - VALIDATION DES
COMPÉTENCES, ERASMUS+...)
- LA VENTE DE MANUELS AUX ÉTUDIANTS EN
COLLABORATION AVEC LE SERVICE ACHATS



DÉPARTEMENT

RESSOURCES HUMAINES

DRH@EPFC.EU

CE DÉPARTEMENT A DANS SES ATTRIBUTIONS LA
GESTION DES MEMBRES DU PERSONNEL
(PROFESSEURS ET NON CHARGÉS DE COURS) :

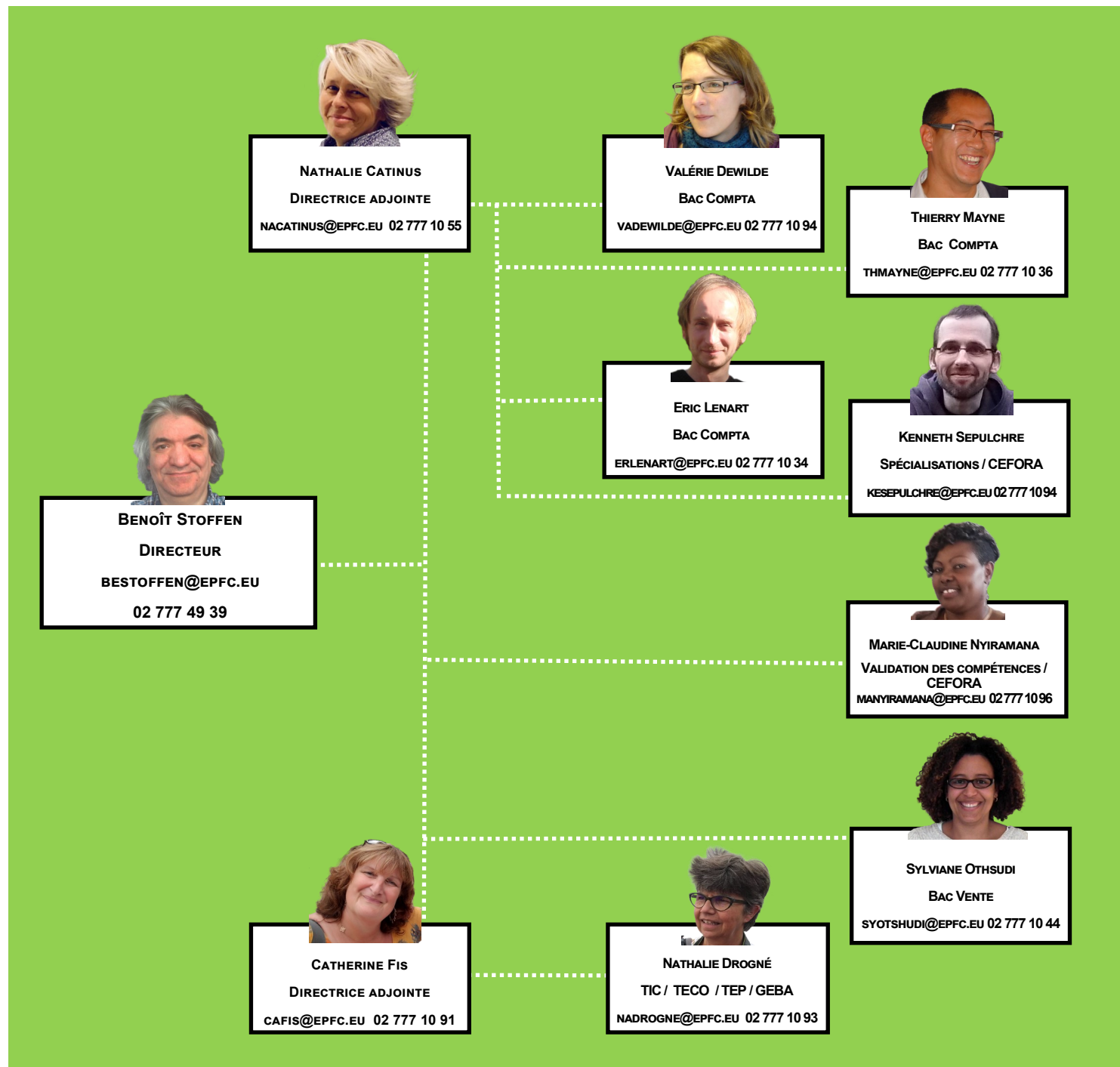
- LE RECRUTEMENT
- LES CONTRATS ET PAIEMENTS
- LES NOMINATIONS
- LES PENSIONS
- PROMOFOR ASBL



DÉPARTEMENT PÉDAGOGIQUE COURS ÉCONOMIQUES

CE DÉPARTEMENT A DANS SES
ATTRIBUTIONS :

- LA SPÉCIALISATION EN EXPERTISE COMPTABLE ET FISCALE
- LE BACHELIER EN VENTE
- LE BACHELIER EN COMPTABILITÉ
- LE TECHNICIEN EN COMPTABILITÉ
- LE TECHNICIEN EN INFORMATIQUE
- LE TECHNICIEN EN PROGRAMMATION
- LES TIC
- LA CONNAISSANCE DE GESTION DE BASE
- LA FORMATION CEFORA
- LA VALIDATION DES COMPÉTENCES
- LES LANGUES TRANSVERSALES: GESTION PRATIQUE DES TESTS DE NIVEAU ET LA COMMUNICATION AUX ÉTUDIANTS



DÉPARTEMENTS

COURS ÉCONOMIQUES

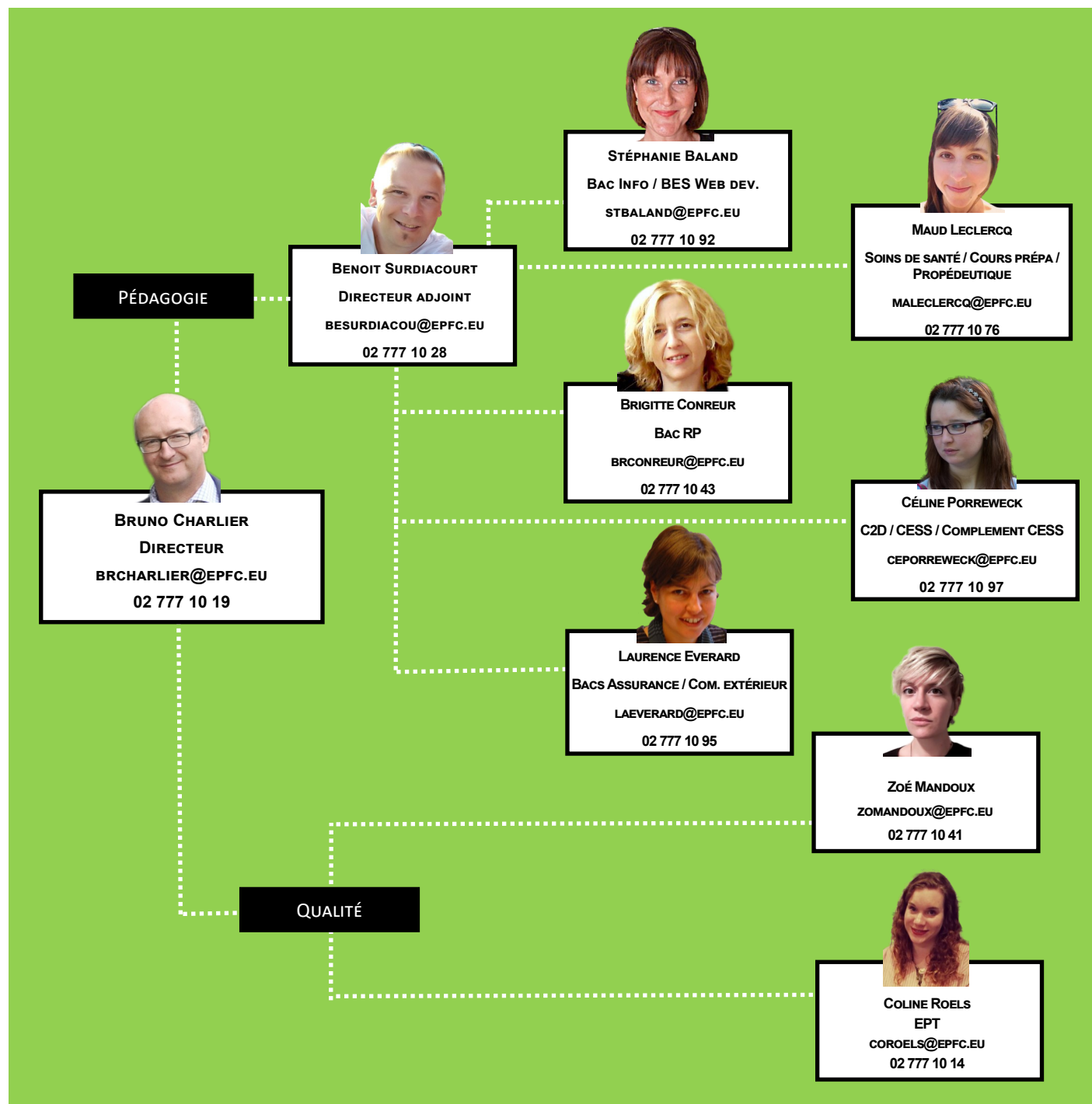
CE DÉPARTEMENT A DANS SES ATTRIBUTIONS :

- LA FILIÈRE HUMANITÉS (C2D / CESS / COMPLÉMENT CESS)
- LA PROPÉDEUTIQUE / LES COURS PRÉPARATOIRES
- LE BES WEB DEVELOPER
- LES BACS ASSURANCE / INFORMATIQUE / COMMERCE EXTÉRIEUR / RP
- LA FORMATION CADRE DE SANTÉ

QUALITÉ

CE DÉPARTEMENT A DANS SES ATTRIBUTIONS :

- LES ENQUÊTES
- LE TRAITEMENT STATISTIQUE ET RÉCOLTE DES DONNÉES
- LA RÉDACTION FINALE DU DOCUMENT D'ÉVALUATION INTERNE
- LA PRÉPARATION DE LA VISITE DU COMITÉ DES EXPERTS
- LA RÉDACTION ET VALIDATION DU PLAN DE SUIVI/PLAN D'ACTION
- LA MISE EN ŒUVRE ET L'ACTUALISATION DU PLAN DE SUIVI/PLAN D'ACTION



DÉPARTEMENT PÉDAGOGIQUE

COURS DE LANGUE

CE DÉPARTEMENT A DANS SES ATTRIBUTIONS :

- LES HORAIRES
- LE RECRUTEMENT
- LA GESTION DES STAGIAIRES
- L'ORGANISATION DU TRAVAIL PÉDAGOGIQUE DES PROFESSEURS
- LA GESTION ADMINISTRATIVE DES PROFESSEURS ET ÉTUDIANTS : CEP, TRANSFERTS, ENCODAGE DES RÉSULTATS
- LES LANGUES TRANSVERSALES : GESTION PÉDAGOGIQUE DES TESTS DE NIVEAU

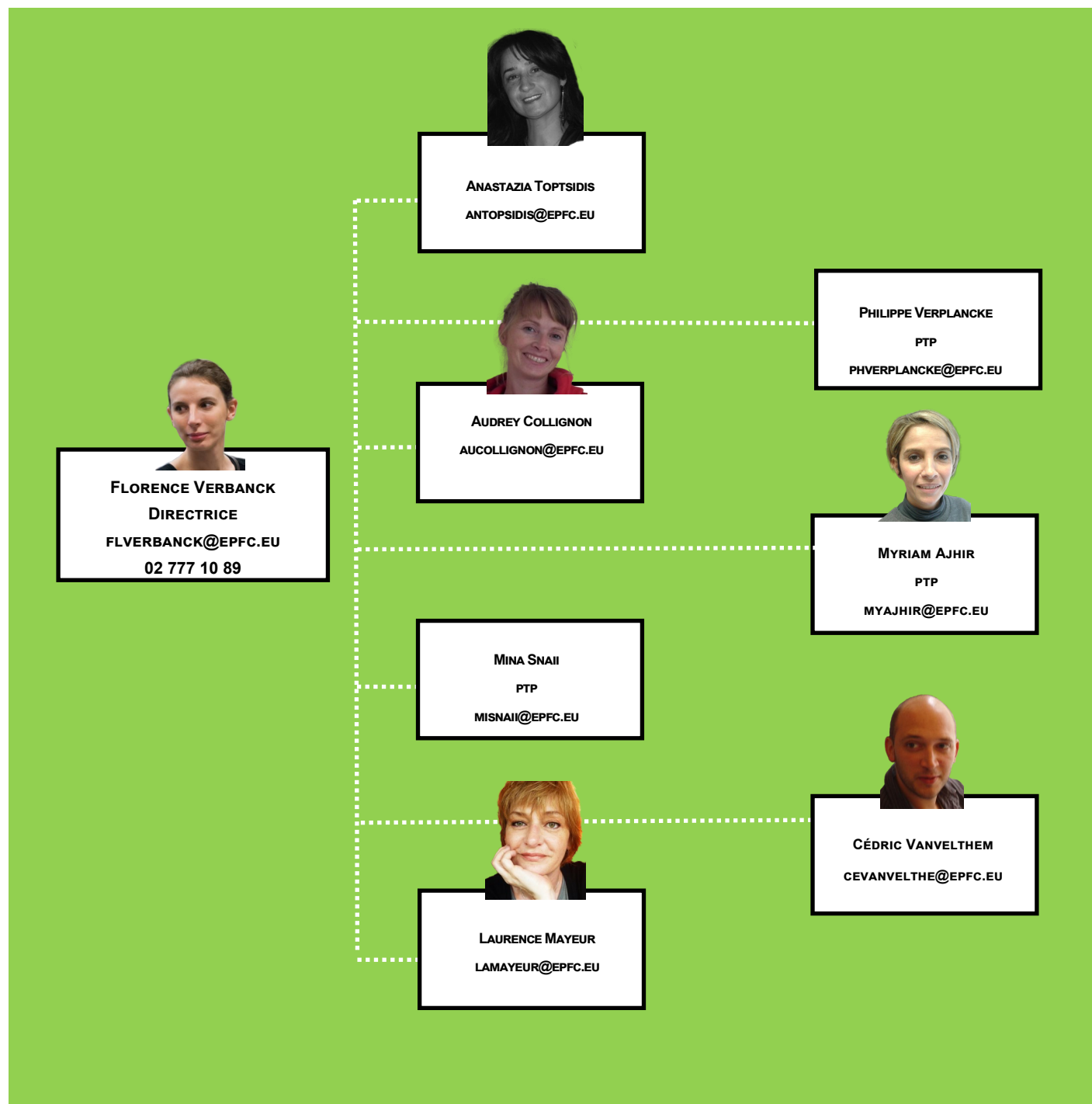


DÉPARTEMENT ACCUEIL

CE DÉPARTEMENT A DANS SES ATTRIBUTIONS :

- L'ACCUEIL DU PUBLIC – DESK
- L'ACCUEIL TÉLÉPHONIQUE
- L'AIDE ET L'ORIENTATION PENDANT LES INSCRIPTIONS
- L'ENCODAGE DES CERTIFICATS MÉDICAUX

PTP : PROGRAMME DE TRANSITION PROFESSIONNELLE



SERVICE ACHATS

ACHAT@EPFC.EU

CE SERVICE A DANS SES ATTRIBUTIONS :

- L'ACHAT DE FOURNITURES ET MOBILIER
- L'ACHAT ET RÉPARATION DU MATÉRIEL PÉDAGOGIQUE (PROJECTEURS, TABLEAUX INTERACTIFS, LECTEURS AUDIO...)
- L'ACHAT DES COPIEURS ET GESTION DES COPIES INTERNES ET EXTERNES
- L'ACHAT DE MANUELS PÉDAGOGIQUES ET GESTION DES ABONNEMENTS
- LA VENTE DE MANUELS AUX ÉTUDIANTS EN COLLABORATION AVEC LE DÉPARTEMENT FINANCES
- LA GESTION CATERING POUR LES RÉUNIONS « ADMINISTRATIFS » ET PÉDAGOGIQUES
- LA DISTRIBUTION COURRIER POSTAL ET INTERNE



SERVICE INTERNE DE PRÉVENTION ET DE PROTECTION AU TRAVAIL

CE SERVICE A DANS SES ATTRIBUTIONS :

- L'ASSISTANCE (DES MEMBRES DE LA DIRECTION) DANS LA POLITIQUE DE PRÉVENTION DES RISQUES
- LE SECRÉTARIAT DU COMITÉ DE PRÉVENTION ET DE PROTECTION AU TRAVAIL (CPPT)
- L'INFORMATION SUR LE BIEN-ÊTRE ET LA SÉCURITÉ AU TRAVAIL

EPT : EXPERT PÉDAGOGIQUE ET TECHNIQUE



BÉNÉDICTE BURTON
DIRECTRICE GÉNÉRALE
BEBURTON@EPFC.EU
02 777 10 02



LUC SCHOIER
EPT
LUSCOHIER@EPFC.EU
02 777 10 56

PERSONNE DE CONFIANCE

CONSEIL ET ACCOMPAGNEMENT PÉDAGOGIQUE

CAP@EPFC.EU

CETTE CELLULE A DANS SES ATTRIBUTIONS :

- L'ACCOMPAGNEMENT PÉDAGOGIQUE DES ENSEIGNANTS
- LA CONCEPTION ET L'ORGANISATION DE FORMATIONS EPFC
- LA DIFFUSION DE FORMATIONS FWB, FELSI, ETC.
- LE PARTAGE DE RESSOURCES PÉDAGOGIQUES
- LE SOUTIEN AUX INNOVATIONS PÉDAGOGIQUES ET TECHNO-PÉDAGOGIQUES
- LA COORDINATION DES ÉVALUATIONS DES ENSEIGNEMENTS PAR LES ÉTUDIANTS

EPT : EXPERT PÉDAGOGIQUE ET TECHNIQUE



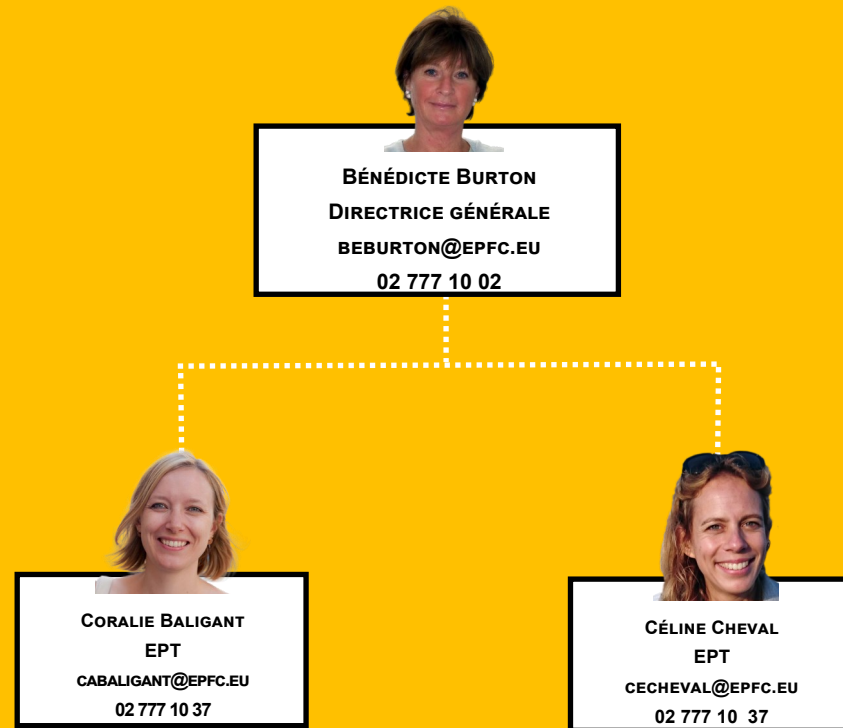
SERVICE D'AIDE À LA RÉUSSITE

SAR@EPFC.EU

CE SERVICE A DANS SES ATTRIBUTIONS :

- L'ACCOMPAGNEMENT PÉDAGOGIQUE DES ÉTUDIANTS DANS LEURS APPRENTISSAGES
- L'ORGANISATION DE GUIDANCES INDIVIDUELLES ET D'ATELIERS COLLECTIFS
- L'ORGANISATION DE REMÉDIATIONS

EPT : EXPERT PÉDAGOGIQUE ET TECHNIQUE



SERVICE D'ENSEIGNEMENT INCLUSIF

INCLUSIF@EPFC.EU

CE SERVICE A DANS SES ATTRIBUTIONS :

- L'ACCOMPAGNEMENT DES ÉTUDIANTS À BESOINS SPÉCIFIQUES
- LA MISE EN PLACE D'AMÉNAGEMENTS PÉDAGOGIQUES RAISONNABLES

EPT : EXPERT PÉDAGOGIQUE ET TECHNIQUE



BÉNÉDICTE BURTON
DIRECTRICE GÉNÉRALE
BEBURTON@EPFC.EU
02 777 10 02



COLINE ROELS
EPT
COROELS@EPFC.EU
02 777 10 14