

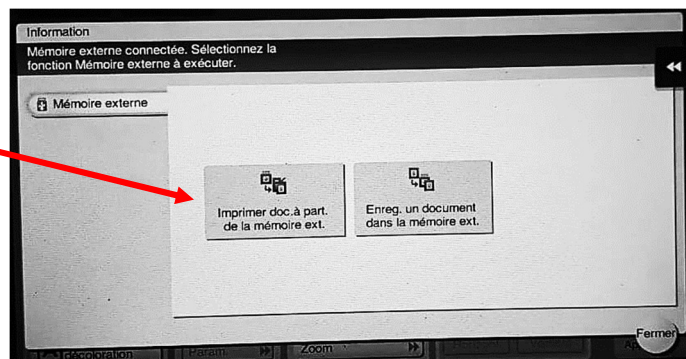
Copieurs salle des professeurs : imprimer à partir d'une clé USB

- ❖ Débloquez le copieur en encodant votre code photocopie dans le boîtier situé sur la table à gauche du copieur (voir note explicative consultable sur l'Extranet dans l'article Copies pédagogiques de la rubrique Modes d'emploi de la F.A.Q.).

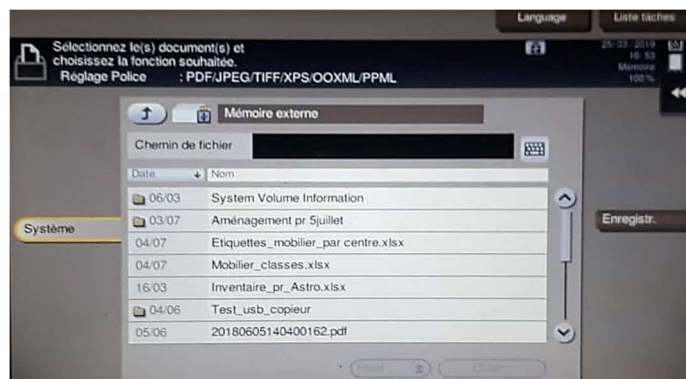
- ❖ Insérez votre clé USB dans le port USB, situé **à droite** sur le côté de la machine.



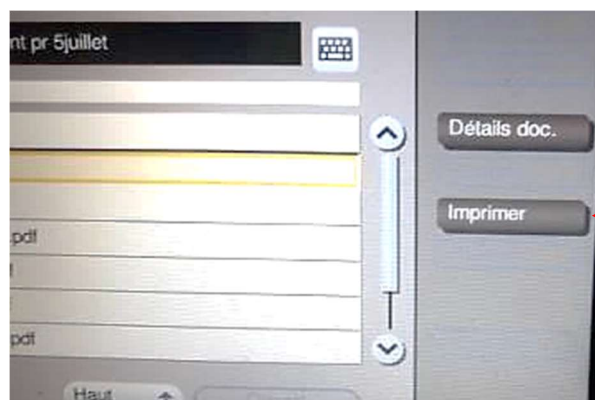
- ❖ Une fenêtre apparaît à l'écran. Appuyez sur *Imprimer doc. à part. de la mémoire ext.*



- ❖ Les fichiers présents sur votre clé USB s'affichent. Sélectionnez le fichier que vous désirez imprimer.

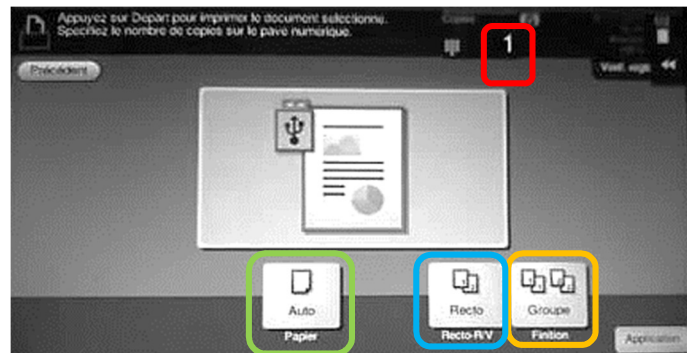


- ❖ Appuyez sur *Imprimer* à droite de la liste.



❖ Vous pouvez choisir :

- le **nombre d'exemplaires** à imprimer,
- le **format**,
- les **options de recto/verso**,
- la **fonction tri**.



❖ Appuyez sur le bouton *Départ*  sur le clavier du copieur.

❖ Pour revenir à l'écran d'accueil, appuyez sur le bouton  à droite de l'écran.

❖ N'oubliez pas de retirer votre clé USB de la machine et de vous déconnecter de votre compte copie en appuyant sur le bouton rouge dans le coin supérieur droit du boîtier (voir note explicative consultable sur l'Extranet dans l'article Copies pédagogiques de la rubrique Modes d'emploi de la F.A.Q.).